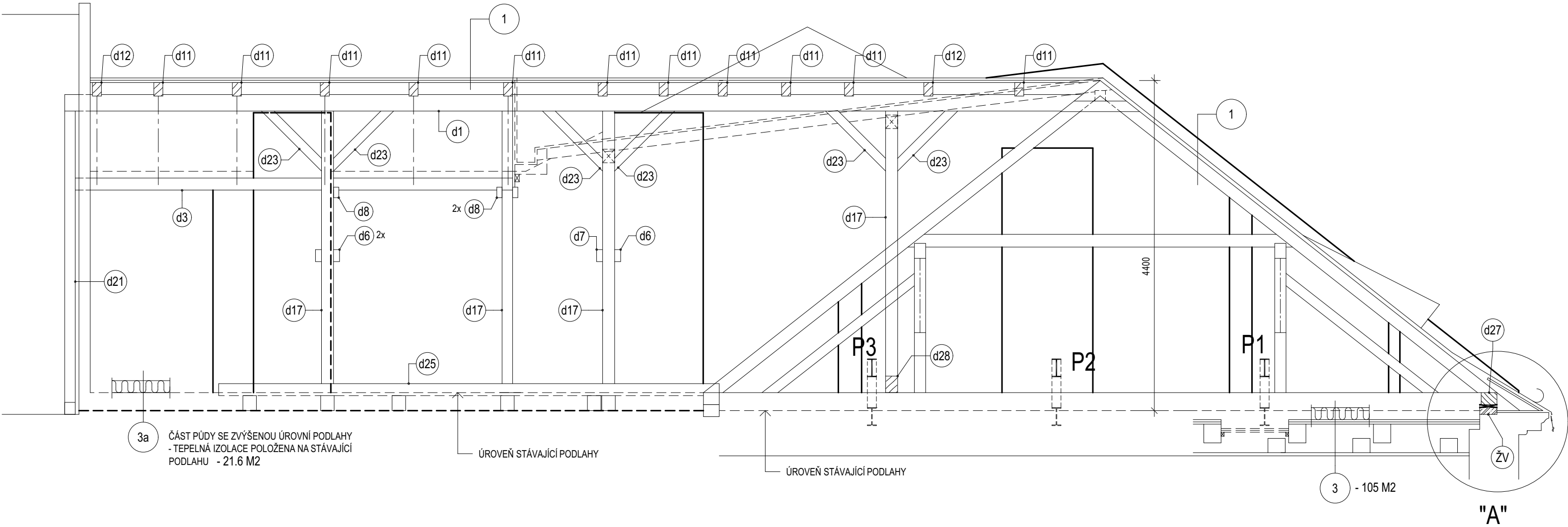
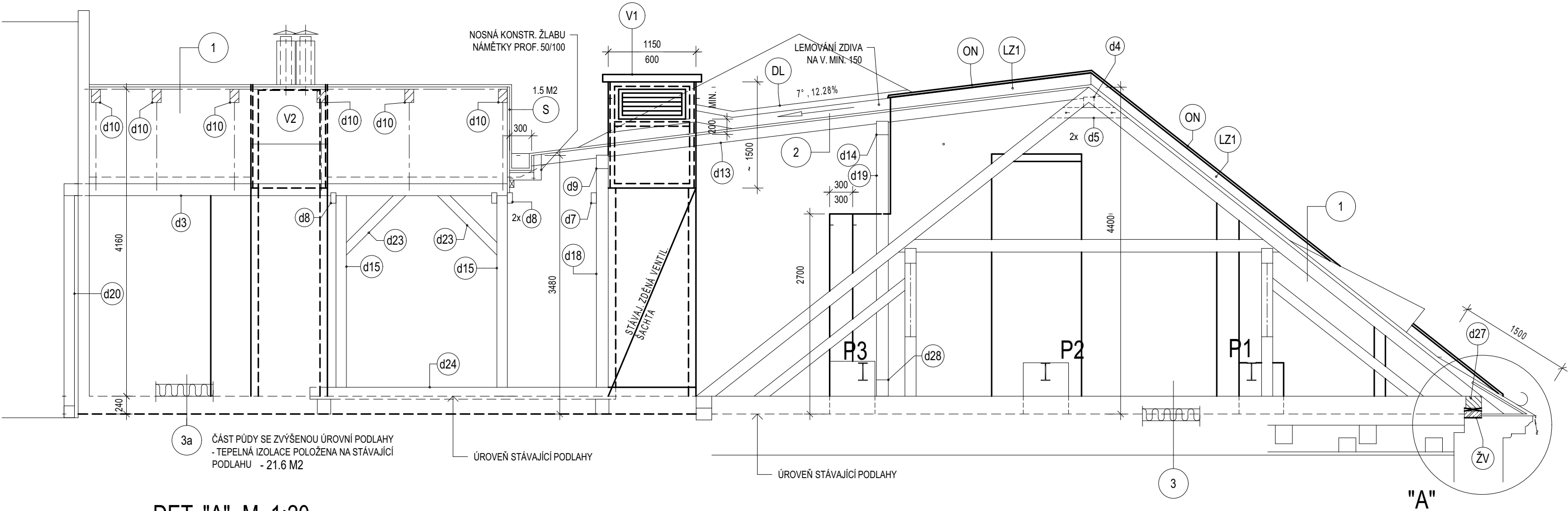


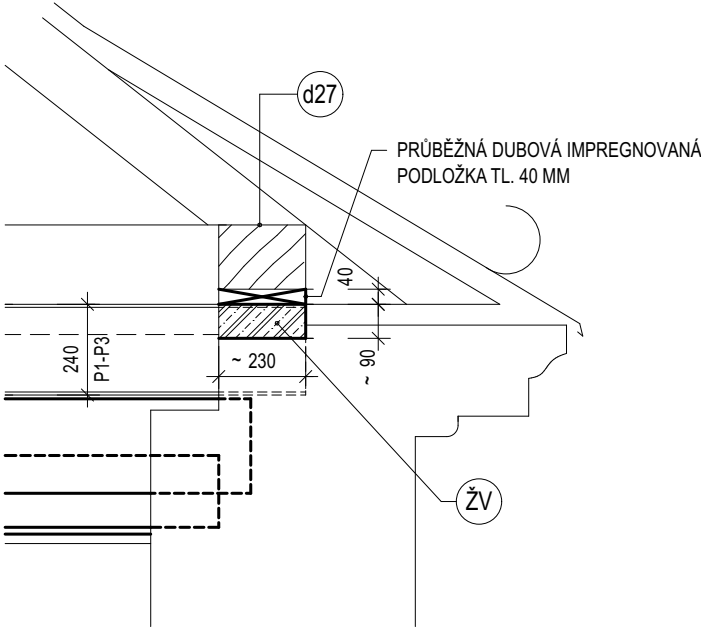
ŘEZ 1-1



ŘEZ 2-2



DET. "A" M. 1:20



- 1 - DVOJITÁ TAŠKOVÁ KRYTINA Z BOBROVEK MEINDL (SEGMENTOVÝ ŘEZ) KORUNOVÉ KRYTÍ
- LATĚ D 60/50
- KONTRALATĚ D 50/50 (DLE POTŘEBY VYROVNAT STŘEŠNÍ ROVINU)
- VĚTRANÁ VZDUCH. DUTINA
- POJISTNÁ PODSTŘEŠNÍ ANTIKONDENZAČNÍ FOLIE JUTACON
- 2 - HLADKÁ PLECHOVÁ KRYTINA Z TITANZINK. PLECHU TL. 0.8 MM
- PODKLAD. VRSTVA Z POLYAMID. ROHOŽE STRUKTURMATE 7010
- BEDNĚNÍ TL. 24 MM
- 3 - 105 M2
- SEJMOUT SOUVRSTVÍ STÁVAJÍCÍ PODLAHY AŽ NA PŘEKLÁDANÝ ŽÁKLUP
- IZOLAČNÍ ROHOŽ ROCKMIN 2 x 80 MM
- ASFALTOVÝ PÁS TYPU A (PŘEKRYTÍ IZOLACE)

POZNÁMKY:
- TENTO VÝKRES BYL PŘEVZAT Z DOKUMENTACE "Rekonstrukce krovu a střešního pláště č.p. 191/I, Klatovy" zodp. projektant Zdeněk Hájek, Klatovy 115/V, datum 12/2001"
- NAVRŽENÉ KONSTRUKCE K ODSTRANĚNÍ, KTERÉ JSOU V SOUČASNOSTI VIDITELNĚ ODSTRANĚNY BYLY Z VÝKRESU VYMAZÁNY.

ATELIER U5 ATELIER U5 s.r.o. X. Zájedlna vrchnu 904 Klatovy IV, 339 01 IČ: 263 70 646 tel.: +420 376 322 006 www: http://www.atelier-u5.cz		INVESTOR: Město Klatovy, nám. Míru 62, Klatovy I, 33901 Klatovy, IČ: 002 55 661	STUPEŇ PD: PASPORT
<input type="checkbox"/> A PRŮVODNÍ ZPRÁVA <input type="checkbox"/> B SOUHRNNÁ TECHNICKÁ ZPRÁVA <input type="checkbox"/> C ZJEDNOTIČENÉ SITUÁČNÍ VÝKRESY <input checked="" type="checkbox"/> D ZJEDNOTIČENÁ VÝKRESOVÁ DOKUMENTACE	ZNAČKOVÉ ČÍSLO: 24059 AUTOR: Atelier U5 s.r.o.	OBJEKT: PASPORT OBJEKTU DIVADELNÍ 191, KLATOVY	ČÍSLO SOUPRAVY:
VÝKRES: ŘEZY KROVEM 1 a 2			ČÍSLO VÝKRESU: D.6